

ELSŐSEGÉLYNYÚJTÁS

Bodor Csaba Ferenc
mentőápoló



ALAPFOGALMAK A BETEG ÁLLAPOTÁNAK FELMÉRÉSE

ELSŐSEGÉLYNYÚJTÁS

-1997. ÉVI CLIV TÖRVÉNY AZ EGÉSZSÉGÜGYRŐL

AZ EGYÉN SZEREPE - 5. § (3) e)

Mindenkinek kötelessége – a föle elvárható módon segítséget nyújtani és a tudomása szerint arra illetékes egészségügyi szolgáltatót értesíteni, amennyiben sürgős szükség vagy veszélyeztető állapot fennállását észleli, illetve arról tudomást szerez.

ELSŐSEGÉLYNYÚJTÁS

A munkahelyek munkavédelmi követelményeinek minimális szintjétől szóló 3/2002. (II.8.) SzCsm-EüM együttes rendelet 20.§ -a rendelkezése alapján minden munkahelyen és műszakban a tevékenység és a munkafolyamatok veszélyességétől, illetve az ott dolgozók számától függően kialakított elsősegélynyújtó felszerelést vagy mentődobozt és a munkavállalók közül kiképzett, elsősegélynyújtásra kijelölt személy jelenlétét kell biztosítani.



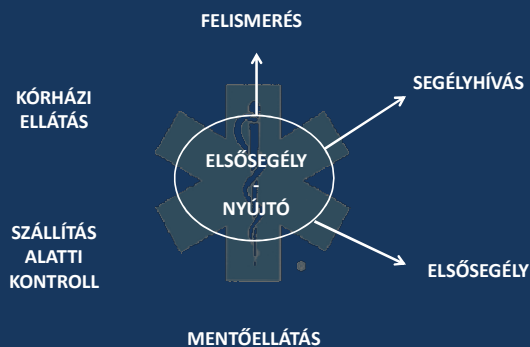
ELSŐSEGÉLYNYÚJTÁS

- Magyarországon évente 30-35 ezren halnak meg hirtelen szívhalálban.
- Európában kb. 400.000 keringésmegállás történik évente.
- túlélők aránya kb. 5-10%
- laikus újraélesztés megnöveli a túlélés esélyét
- (de, csak az emberek 10 %-a tud, vagy mer újraéleszteni)
- korán megkezdett újraélesztés és azonnali (1-2 percen belüli)
- defibrillálás tőhh. mint 60%-os túlélést garantál



- 400.000 = 1095/nap = 70mp
- ♥szívinfarktus (keringésleállás leggyakoribb oka)
- ♥egyéb hirtelen szívleállás (ritmuszavar, különböző szívbetegségek, billentyűproblémák, szívelégtelenség, stb. miatt)
- ♥légtúti elzáródás (fulladás, víz, idegentest, méhcsipés, stb.)
- ♥tüdőproblémák (pl. légmell, asztma, embólia, gyulladás, stb.)
- ♥légzőközpont bénulása (pl. agyvérzés, agyembólia)
- ♥légtúti levegő összetételének megváltozása (pl. gázmérgezés, légköri levegő nyomáscsökkenése)
- ♥baleseti sérülés, áramütés
- ♥hirtelen nagy vérvesztés, vagy a vér elektrolit változása
- ♥gyógyszerek, drogok, alkohol, mérgek
- ♥anafilaxiások (pl. méhcsipés, allergizálóétel, gyógyszer, stb.)
- ♥test hirtelen lehűlése (pl. vízbe ugrás felhevült testtel)

ELSŐSEGÉLYNYÚJTÁS



A BETEG ÁLLAPOTÁNAK FELMÉRÉSE

„A, B, C, D, E” MEGKÖZELÍTÉS

ÁTJÁRHATÓ LÉGÚT

BELÉGZÉS

CKERINGÉS

DEGRENDSZER

EGÉSZ TEST, EGÉSZ ESET



SZABÁLYOK

1. SZISZTEMATIKUS ÁLLAPOTFELMÉRÉS: **A B C D E**
2. AZ ÉLETVESZÉLYT MEG KELL OLDANI –
nem szabad továbblépni!
3. MINDIG A LEGEGYSZERŰBB ESZKÖZZEL
4. FIGYELJÜK A BETEGET



AZ ELSŐSEGÉLYNYÚJTÓ TEENDŐI

1. BIZTONSÁG?
2. RÁNGATÓZIK? (GÖRCSSROHAM)

IGEN → FEJ VÉDELME A SÉRÜLESTŐL

NEM →

3. REAGÁL?



- Ellátó és beteg egyaránt – veszélyes helyszín
- Fertőzésveszély (vér és váladékok), **gumikesztyű**, vagy nylonzacskó.
- Hegesztés zárt térben. Pincében forr a bor.
- Veszélyes anyag (maró, mérgező).
- Tűz- és robbanásveszély.
- **Ismeretlen veszélyt jelentő területre be lépni tilos !!**
- Bűncselekmény.
- Közút (további karambol, benzín, olaj, vegyi anyag, tűz- és robbanásveszély, legzsák, üveg, éles fém, vér és váladékok.)

ÁTJÁRHATÓ LÉGUTAK



BESZÉL?



IGEN



MEKKORA A BAJ?

3. REAGÁL?

JÓ NAPOT KÍVÁNOK!
SEGÍTHETEK?

+ VÁLL MEGRÁZÁSA

IGEN



NEM



SEGÍTSÉG!



AZ ELSŐSEGÉLYNYÚJTÓ TEENDŐI

GYERE SEGÍTS!

KETTEN BÁTARBBAK VAGYUNK
KETTEN OKOSABBAK VAGYUNK
VAN KI TELEFONÁLON MENTŐERT

LÉGUTAK

A

FEKVŐ / ALVÓ EMBER

NEM REAGÁLÓ = ESZMÉLETLEN HALOTT

SZABAD LÉGÚT BIZTOSÍTÁSA

A

GYERE SEGÍTS!

- FEJ HÁTRAHAJTÁSA
- ÁLL EMELESE

A LÉGZÉS ELLENŐRZÉSE

B

NÉZD: mellkas, has mozgását
HALLGASD: a légzés hangját
ÉREZD: levegő áramlását

✓ **NÉZD, HALLGASD, ÉREZD**
KÉRVESE A NORMÁLIS LÉGZÉS JELEIT

✓ **10 MÁSODPERCES**

✓ **NE TÉVESSZEN MEG AZ AGONÁLIS LÉGZÉST**

AGONÁLIS LÉGZÉS (GASP)

- ▣ NÉHÁNY UTOLSÓ ERŐTLEN LÉGVÉTELI KÍSÉRLET
- ▣ HIÁNYOS, ERŐLTETETT, NÉHA HANGOS CSUKLÁSSZERŰ ZIHÁLÁS VAGY LÉGZÉS
- ▣ A SZÍV MEGÁLLÁSA UTÁN JELENTKEZIK AZ ESETEK 40% BAN

▣ EZ A SZÍVMEGÁLLÁS TÜNETE!

LÉGZÉS ELLENŐRZÉSE

B

**NÉZD
HALLGASD
ÉREZD**

✓ **LÉGZÉS NINCSEN**
VAGY HA KÉTSÉGUNK VAN
= ÚJRAÉLESZTÉS 104

✓ **LÉGZÉS VAN, NEM REAGÁL**
= ESZMÉLETLEN
= LÉGÚTBIZTOSÍTÁS 104

✓ **NE TÉVESSZEN MEG AZ AGONÁLIS LÉGZÉST**

MEKKORA A BAJ?

JÓ NAPOT KÍVÁNOKI SEGÍTHETEK?

1. BIZTONSÁG
2. NEM RANGATÓZIK
3. REAGÁL?

+ VÁLL MEGRÁZÁS

IGEN

NEM

SEGÍTSÉG!

BELÉGZÉS

NÉZD – HALLGASD – ÉREZD

NORMÁLIS? NEM ERŐLKÖDŐ, NEM TUL-GYÉR

✓ ZAJOS LÉGZÉS?

BELÉGZÉSBEN HANGOS LÉGZÉS
KÖHÖG? FULLADOZIK?
HÚZÓ LÉGZÉSŰ, UGATVA KÖHÖGŐ GYEREK?

IGEN

✓ FULLAD?

ERŐLKÖDŐ LÉGZÉS

IGEN

KERINGÉS

✓ ERŐS KÜLSŐ VÉRZÉS

IGEN CSILLAPÍTSD!

✓ VAN E: PULZUSA A CSUKLÓNÁL

✓ BŐR ÁLLAPOTA:

SÁPADT
NYIRKOS
HIDEG
VERÍTÉKES

IDEGRENDSZER

✓ STROKE TÜNETEK VANNAK? SÚRGÓSSAN 104 (ARC, KAR, BESZÉDZAVAR)

✓ ZAVART?

CUKORBETEG? ITATHATO?
DROG? ALKOHOL?
FEJSÉRÜLES?
ISMERT ELMEBETEG?

✓ FÁJDALOM?

MELLKASI FÁJDALOM?
HASI FÁJDALOM?
FEJFÁJÁS?

MI EZ?

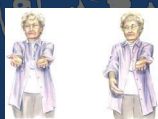
ARC
KAR
BESZÉD
GYORSAN HÍVD
104-ET

STROKE, SZÉLÜTÉS, GUTAÜTÉS

STROKE felismerése – tünetek

HIRTELEN JELENTKEZŐ:

- Arc asszimetria
- Felső végtag gyengeség vagy bénulás
- Beszédzavar



Ezek közül legalább egy tünetet lát

STROKE

- Kezelés nélkül: Féloldali bénaság, Beszédképtelenség
- Gyorsan megfelelő kórházba kerülve megszüntethető az elzáródás = TELJES ÉLET

Ha a tüneteket észleled azonnal hívd mentőt!!



Stroke – teendők

Mit tegyünk:

- **Azonnal** mentőhívás - 104
- Nyugalomba helyezés (fektetés) ABC
- Eszméletlen: stabil oldalfektetés
- Eszméletén lévő: fejmagas fektetés (kb. 10o)
- Védelem a sérülésektől (zavart lehet)

Tilos:

- **Várakozás** (nő az elhalt agyterület)
- **Fej oldalra forgatása**
- **Évés, ivás**

IDegrendszer felmérése

Stroke tünetei? nem
(arc, kar, beszédzavar)

Zavart tudat? Cukorbetegség?
Alkohol?
Drog? Mérgezés? ...
Fejsérülés?
Ismert elmebeteg?

ZAVART TUDAT

- **Biztonságos?** Nem!
- **Védeni:** magamat a beteget a környezetet
- **Mire gondoljunk?**
Cukorbetegség? Alkohol? Drog?
Mérgezés? Fej sérülés?
Stroke? Epilepszia forma?

ZAVART TUDAT

- **Hogy hívják?**
- **Tudja, hol vagyunk?**
- **Tudja, milyen nap/év/évszak van?**

Beszél, nem tud válaszolni a kérdésekre, összefüggéstelen, zavaros, rosszul érthető, Furcsán viselkedik, mászkál, matat

Cukorbetegség?

Cukorbetegség

D

Leggyakrabban :

Insulint ad magának – utána ennie **KELL**
 Ennek elmaradása esetén a vércukor leesik
 sápadt, verejtékes, zavart, (görcs, eszméletlen)

TEENDŐ:

- > eszméletlen **stabil oldalfektetés + 104**
- > eszméletén van
- +biztonságosan nyel itatható (cukor tart. folyadék)
 etethető (alma, zsemle..)

IDEGRENDSZER FELMÉRÉSE

D

✓SROKE TÜNETEK

(ARC, KAR, BESZÉDZAVAR)

NEM

✓ZAVART?

CUKORBETEG? ITATHATÓ?
 DROG? ALKOHOL?
 FEJSÉRÜLÉS?
 ISMERT ELMEBETEG?

✓FÁJDALOM?

MELLKASI FÁJDALOM?
 HASI FÁJDALOM?
 FEJFÁJÁS?

FÁJDALOM - FEJFÁJÁS

D

Tünetek:

hirtelen kezdődött
 a szokásostól eltérő
 minőségű, erejű,
 fejsérülés után alakult ki

zavartsággal párosul
 forgó szédülés kíséri

Teendő:

Nyugalomba
 helyezés
 Orvos

Nyugalomba
 helyezés
 104

FÁJDALOM - Mellkasi fájdalom

D

Helye: **heves mellkasi fájdalom**

a szegycsont mögött

- > Kisugározhat: a bal vállba, karba, állba, torokba
- > Jellege: nyomás, szorítás,
 égető érzés,
 zsibbadás

- > Halálfélelem
- > Verejtékezés
- > Légzési nehézség, fulladás érzés

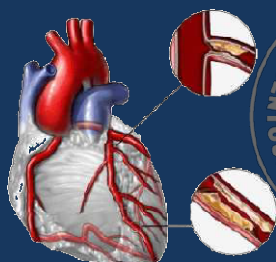
Oka lehet: **szívinfarktus**



FÁJDALOM - Szívinfarktus oka

D

Elzáródás a szívkoszorúerekben



>>Szívizom elhalás

Rizikófaktorok: elhízás, dohányzás, cukorbetegség, magas
 vérzsír, magas vérnyomás, stressz, férfi nem, időskor

FÁJDALOM - Mellkasi fájdalom

D

FONTOS!

- Speciális kórházban a elzáródott éret meg
 lehet nyitni – szívkatéterezés
 Minél **HAMARABB** jut oda a beteg, annál

KISEBB A SZÍVIZOM ELHALÁS

Teendő:

Nyugalomba helyezés
 Azonnal **MENTŐ** hívása 104
NE VÁRD, HOGY ELMŰLJON!



FÁJDALOM - Szívinfarktus

D

✓ Mit tegyünk:

- Mentőhívás - 104
- Nyugalomba helyezés (fektetés, fél ülő helyzet)
- Pszichés nyugtatás
- Hirtelen eszméletvesztés: > BLS?!?

✓ Tilos:

- Várakozás (nő az elhalt szívterület)
- Mozgás, erőlködés
- Szállítás alkalmi járművel
- Ivás, evés



FÁJDALOM Súlyos hasi fájdalom

D

Oka: sokféle

Súlyos panaszok esetén orvoshoz kell fordulni!



EGÉSZ TEST – EGÉSZ ESET

E

✓ EGÉSZ TEST – „TOKÁTÓL BOKÁIG” SÉRÜLÉS?

✓ EGÉSZ ESET:

MI TÖRTÉNT?
ISMERT BETEGSÉG?
FEJSÉRÜLÉS?
GÁZSZAG VAN?
TÖBB EMBER VAN ROSSZUL?
TÖBB EMBER VAN ROSSZUL? - MÉRGEZÉS?
BÚCSÚLEVÉL, SZEMETES, DROG
BŐRÖN SZÚRÁS, CSÍPÉS, KIÜTÉS



KÉRDÉS?



A BETEG ÁLLAPOTÁNAK FELMÉRÉSE

„A, B, C, D, E” MEGKÖZELÍTÉS

ÁTIÁRHATÓ LÉGÜT

BELÉGZÉS

C KERINGÉS

D EGRENDSZER

E EGÉSZ TEST, EGÉSZ ESET

